



De nieuwe Professional Social Work

10. De 'Nieuwe' praktijktheorieën en methoden

Verkorte versie t.b.v. leerkring 12 april 2015

Zie de hele presentatie op:

<http://www.wmowerkplaatsrotterdam.nl/implementatietraject/>

“Iemand die verbindt tussen de leefwereld van burgers en de institutionele wereld, maar ook tussen professionals onderling en burgers onderling, met een sterke nadruk op empowerment”.

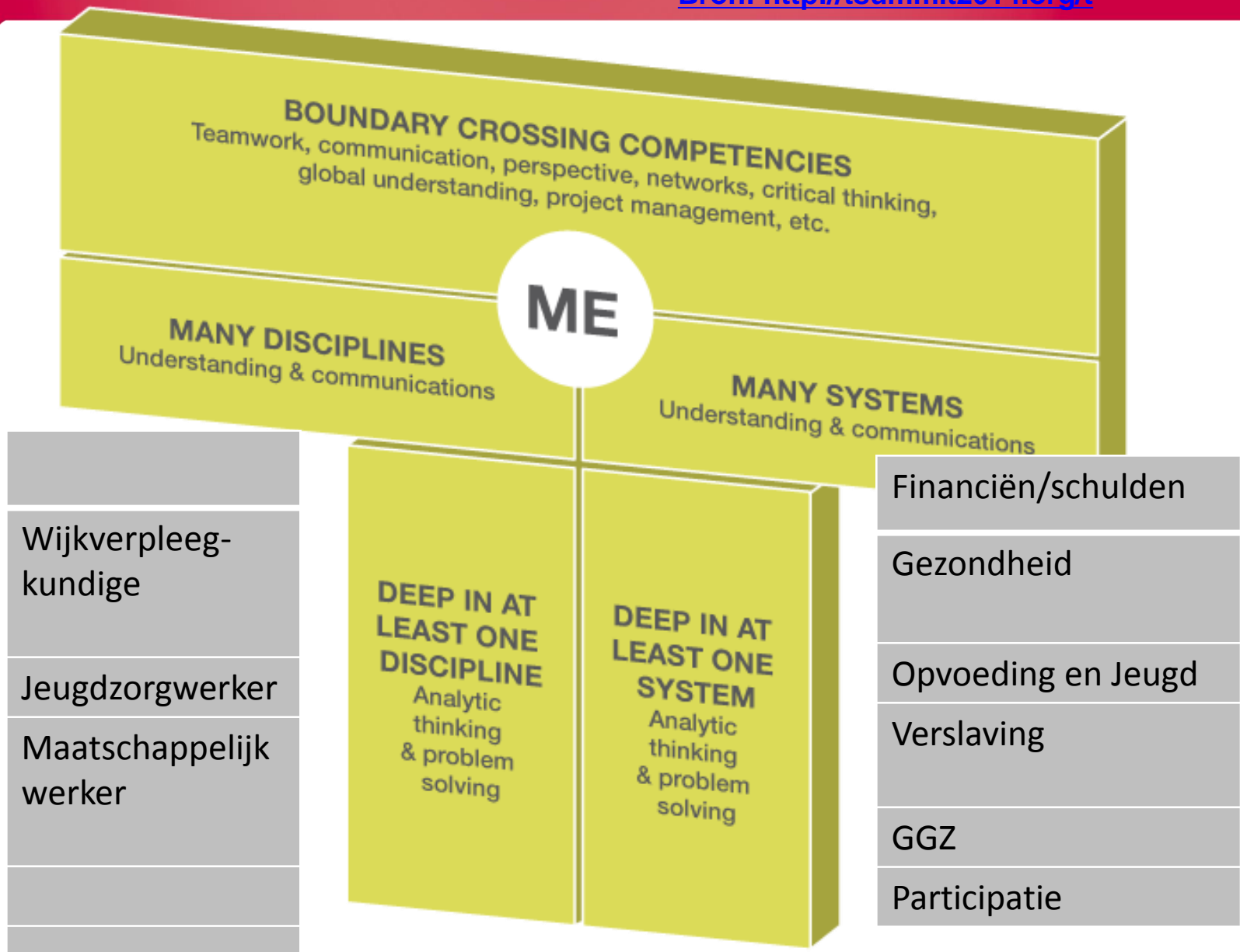
Professionele vormen: De reflectieve professional

- Bewust kijken naar de ervaring;
- die kritisch analyseren;
- en de intentie hebben er iets van te leren

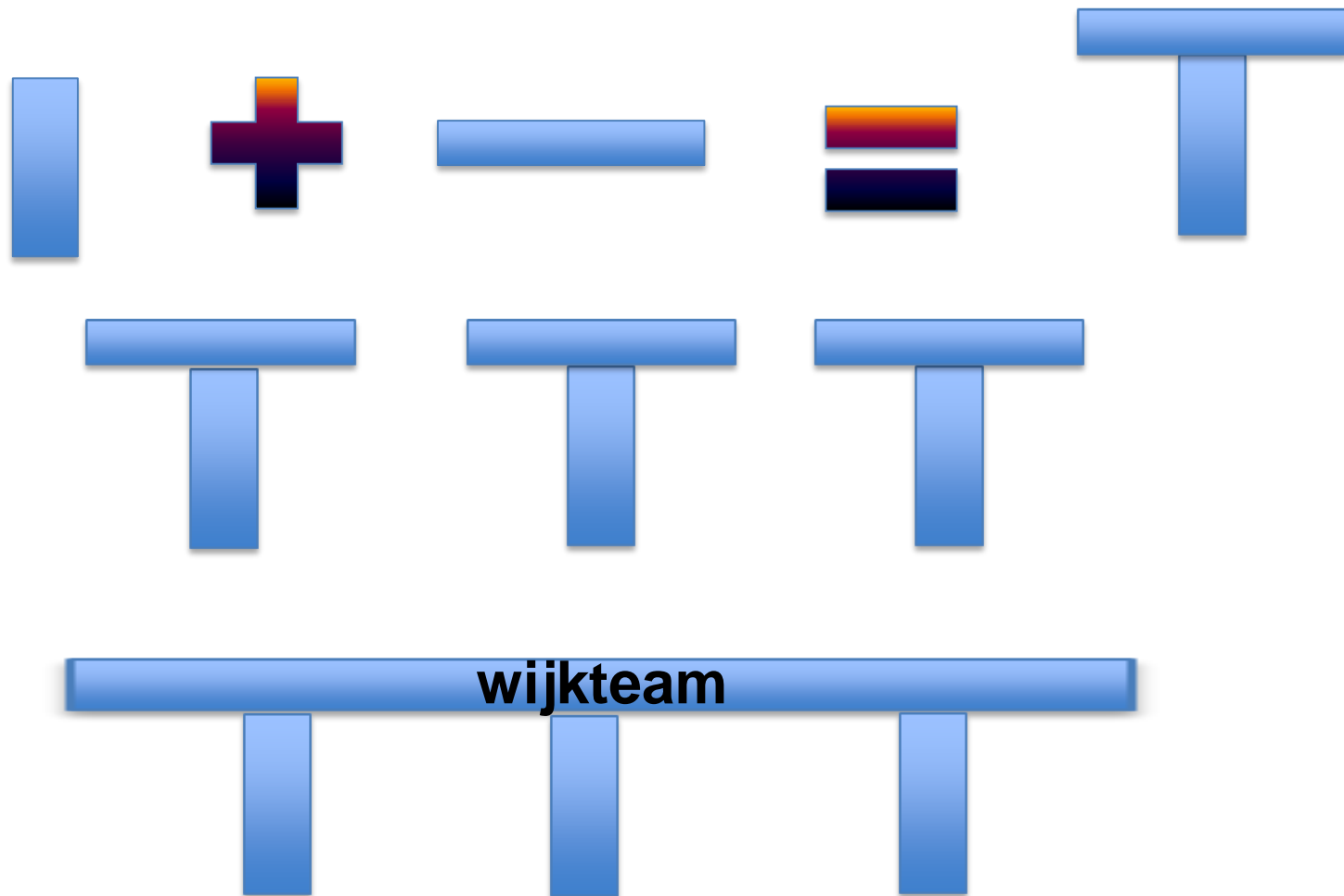


Professionele vormen: T shaped professional

Bron: <http://tsummit2014.org/t>



Proces in beeld.....



Het team of de werker als generalist??

Generalist/ T shaped naar buiten



Vraagwijzer



wijkteam

Handreiking professioneel ondersteunen

Competenties maatschappelijke ondersteuning



Eigen kracht versterken

- Versterkt eigen kracht en zelfregie
- Stimuleert verantwoordelijk gedrag

Op de vraag af

- Is zichtbaar en gaat op mensen af
- Verheldert vragen en behoeften

Binden en verbinden

- Verbindt gezamenlijke en individuele aanpak
- Stuurt aan op betrokkenheid en participatie

Integraal werken

- Werkt samen en versterkt netwerken
- Beweegt zich in uiteenlopende systemen

Signaleren en agenderen

- Doorziet verhoudingen en anticipeert op veranderingen
- Benut professionele ruimte en is ondernemend

1. Eigen kracht versterken: Empowerment

**Het versterken van de
persoonlijke kracht:
Fysiek-persoonlijk-sociaal.**



De mens heeft de kracht om problemen op te lossen en heeft macht over zijn eigen leven.

2. Op de vraag af

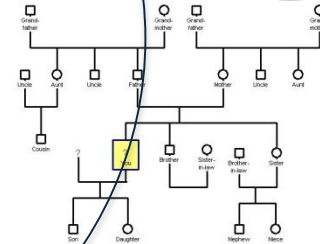
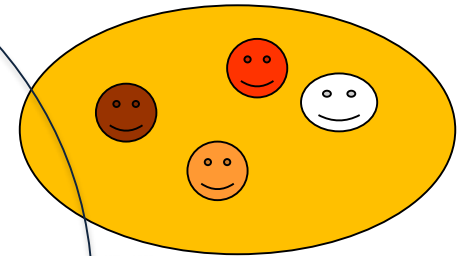


<http://www.presentie.nl/video/presentie-toegelicht/item/4-mijn-eerste-video>

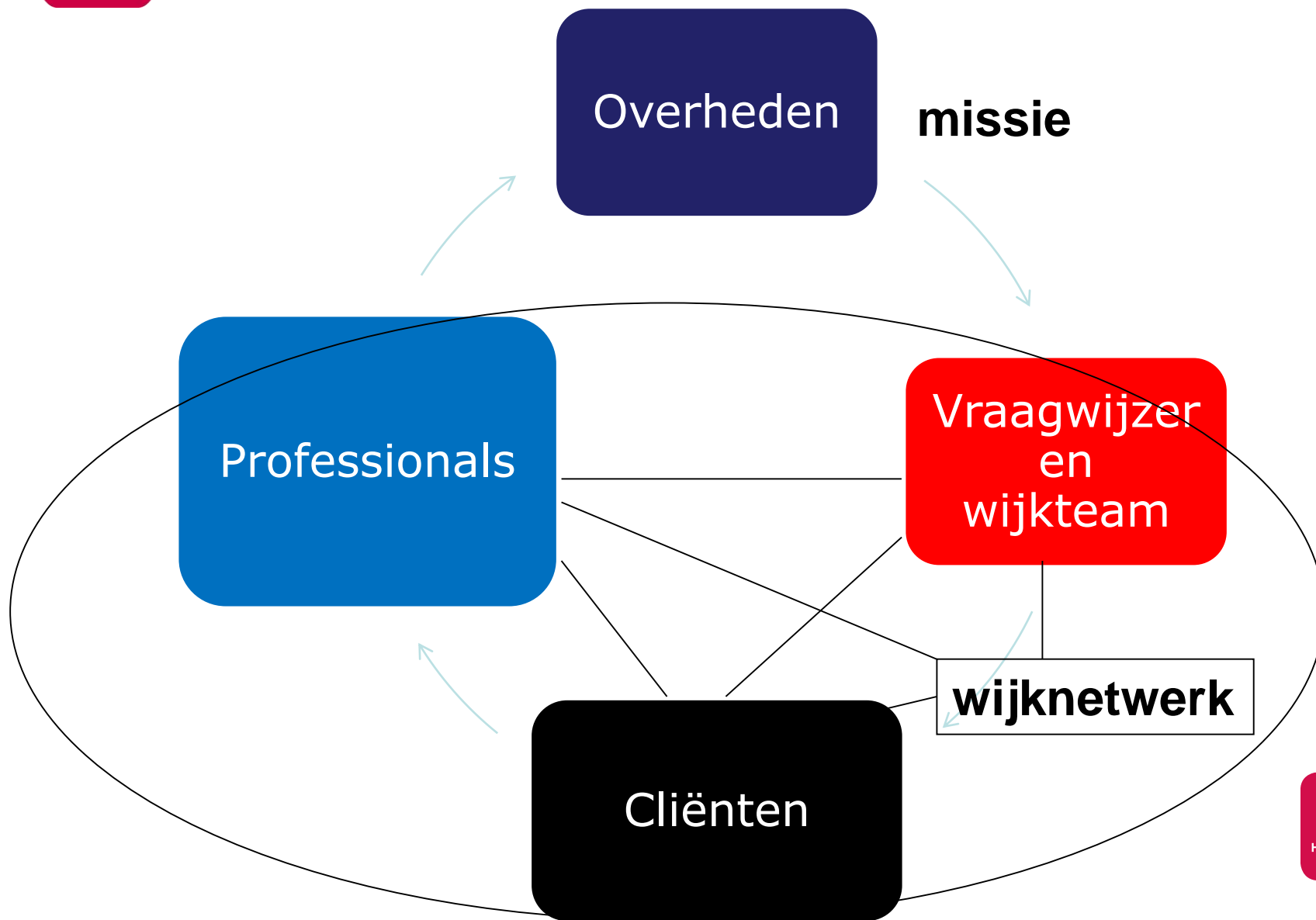
3. Binden en verbinden



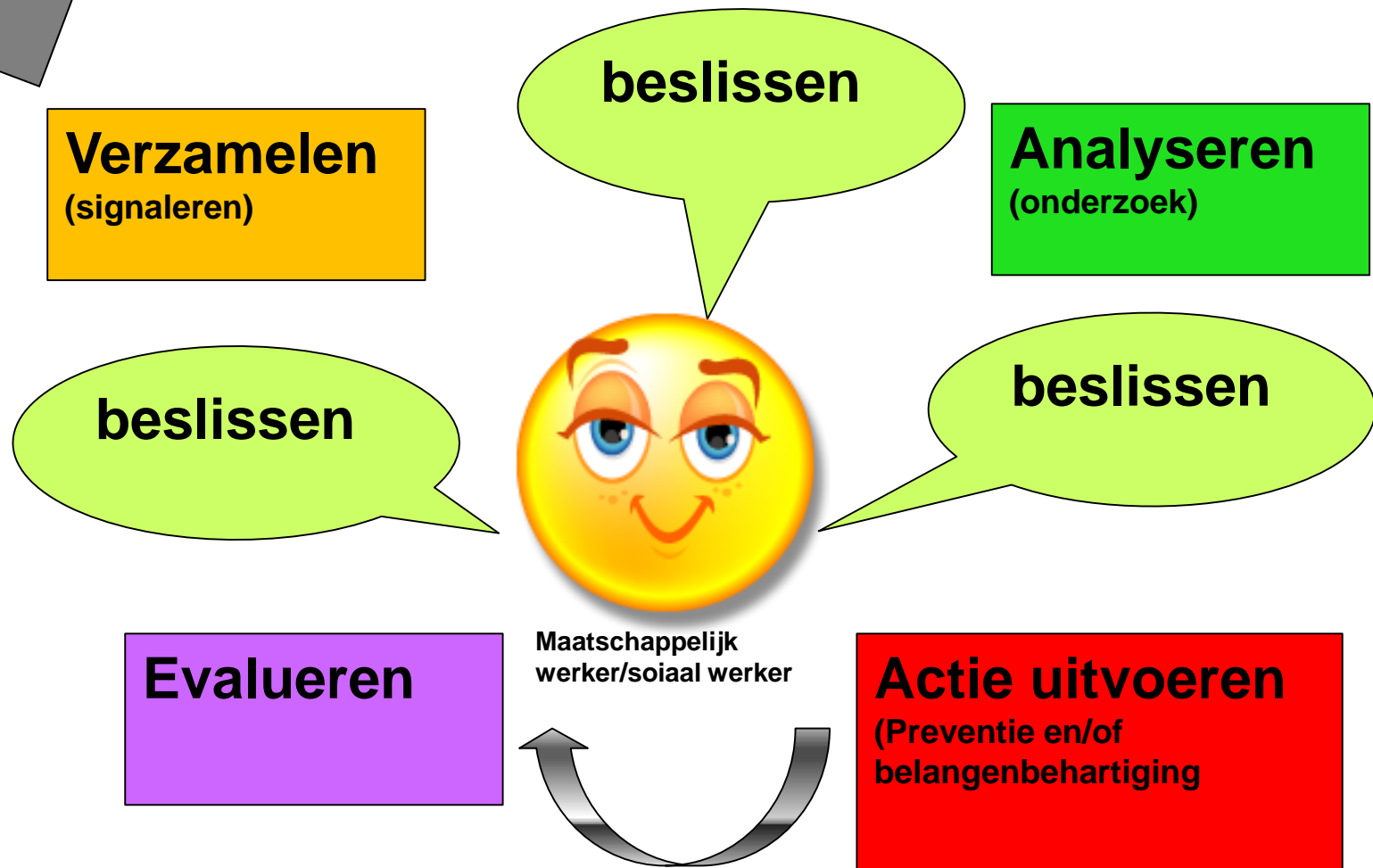
**Circulaire
invloed
op elkaar.**



4. Integraal werken



5. Signaleren en agenderen



Bron: Margo Scholte *Opgelet!*

Het signaleringsgebouw

5e	Vindplaatsgericht werken
4e	Systematisch verzamelen van indicatoren
3e	In bestaande (informele en formele) signaleringsnetwerken participeren of deze opzetten en verbinden
2e	Telefonische meldingen verzamelen
1e	Signaleren van dreigende uitvallers binnen het eigen cliëntenbestand
Souterrain	Niet zelf signaleren of (gemelde) signalen negeren

Praktijkgericht onderzoek

Praktijk:

- Diverse professionals in de praktijk



Hogescholen:

- Opleidingen & Kenniscentra
- Onderzoekers, docenten en studenten

WMO reflectietool

<http://professionals.wmoreflectietool.nl/home/>



overtref jezelf

