



**De nieuwe Professional Social Work**

## **10. De 'Nieuwe' praktijktheorieën en methoden**

<http://www.wmowerkplaatsrotterdam.nl/implementatietraject/>

© H.Koetsveld 2015

overtref jezelf



# WMO2015.....en de maatschappelijke opdracht

- ▶ “.....Alzo Wij in overweging genomen hebben, dat burgers een eigen verantwoordelijkheid dragen voor de wijze waarop zij hun leven inrichten en deelnemen aan het maatschappelijk leven, en dat van burgers mag worden verwacht dat zij elkaar naar vermogen daarin bijstaan; dat het tevens wenselijk is nieuwe regels te stellen om de rechten en plichten van de burger meer met elkaar in evenwicht te brengen; dat burgers die zelf dan wel samen met personen in hun naaste omgeving onvoldoende zelfredzaam zijn of onvoldoende in staat zijn tot participatie, een beroep moeten kunnen doen op door de overheid georganiseerde ondersteuning; dat de ondersteuning van de zelfredzaamheid en de participatie van personen met een beperking, chronische psychische of psychosociale problemen, erop gericht moet zijn dat burgers zo lang mogelijk in de eigen leefomgeving kunnen blijven; dat het in de rede ligt de overheidsverantwoordelijkheid voor het ondersteunen van de zelfredzaamheid en de participatie zo dicht mogelijk bij de burger te beleggen; dat het daarom wenselijk is nieuwe regels te stellen inzake de gemeentelijke verantwoordelijkheid voor de ondersteuning van personen met een beperking en personen met psychische of psychosociale problemen; dat het voorts wenselijk is dat daarbij zorg wordt gedragen voor een goede toegankelijkheid van voorzieningen, diensten en ruimten voor mensen met een beperking;”.....

# Een inclusie samenleving

“Ik ben de maat der dingen en mijn lijf en leven zijn het vertrekpunt voor de wijze waarop ik aan de samenleving deelneem”.

“Het zijn niet de systemen, standaarden of modellen die mijn deelname bepalen, maar mijn persoonlijke afweging en mijn vaardigheden als levenskunstenaar”.

“Als er iets collectief is, dan is dat wel inclusie. Alleen doordat we als samenleving de juiste voorwaarden hebben gecreëerd en dan gaat het zowel om de inrichting van de fysieke omgeving als om financiële voorzieningen, burgerrechten of bronnen van *empowerment*- is het mogelijk om individueel maatwerk te laten plaatsvinden”.

# De inclusieve stad

Overheden

missie

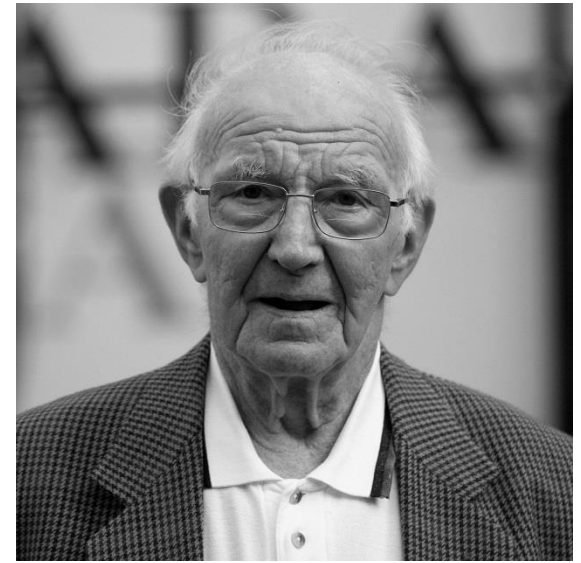


# *Uitvallen....*

Elke  
samenleving  
schept en kent  
**mensen en  
groepen**, die  
uitvallen.



# Uitsluiting...



© coert eckhardt



overtref jezelf



HOGESCHOOL  
ROTTERDAM

# Existentiële vraag voor de sociale sector.

'De Sociale kwestie'

*Kristel Driessens & Dirk Geldof*

## Het accent verschilt, afhankelijk van het tijdsbeeld

De complexe samenleving

**Structurele schuld**  
als vertrekpunt anno 2015

**Individueel ongeval**

**Individuele schuld**

**Structureel ongeval**

# 1994: Zelfredzaamheid

*Het vermogen om  
handelingen  
zelf uit te voeren.*





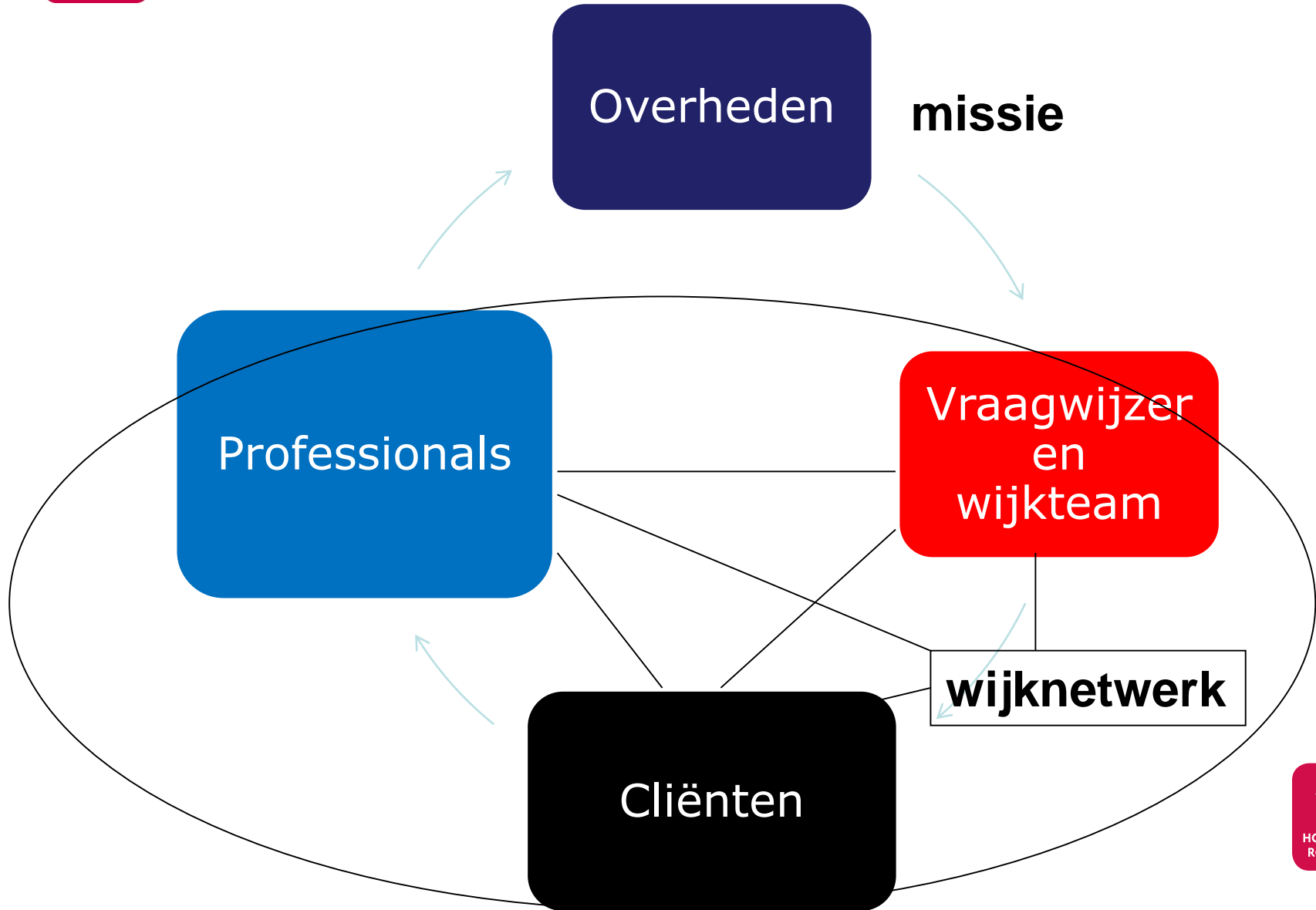
# 2015: Zelfstandigheid



***Alert zijn op en anticiperen op kansen, nieuwe situaties of problemen, en er in een vroeg stadium naar handelen.***

# De beïnvloeding via het wijkteam

Zie voor een kritische blik [http://www.wmowerkplaatsrotterdam.nl/publicaties/verschenen-artikelen/Transities tussen hoop en vrees](http://www.wmowerkplaatsrotterdam.nl/publicaties/verschenen-artikelen/Transities%20tussen%20hoop%20en%20vrees)



# Dit zou leiden tot:

Eerder en meer vertrouwen van de cliënt.  
Hulp levert meer kwaliteit voor de cliënt.  
Er is minder en goedkopere hulp nodig.  
De transactiekosten zijn lager.

**Effectiviteit en efficiëntie nemen toe doordat afstemming van de gevraagde en geboden hulp plaats vind.**

**Verder blijkt dat escalatie beter voorkomen kan worden door vroegtijdig ingrijpen, afstemming en het vinger aan de pols houden.**

*“Iemand die verbindt tussen de leefwereld van burgers en de institutionele wereld, maar ook tussen professionals onderling en burgers onderling, met een sterke nadruk op empowerment”.*

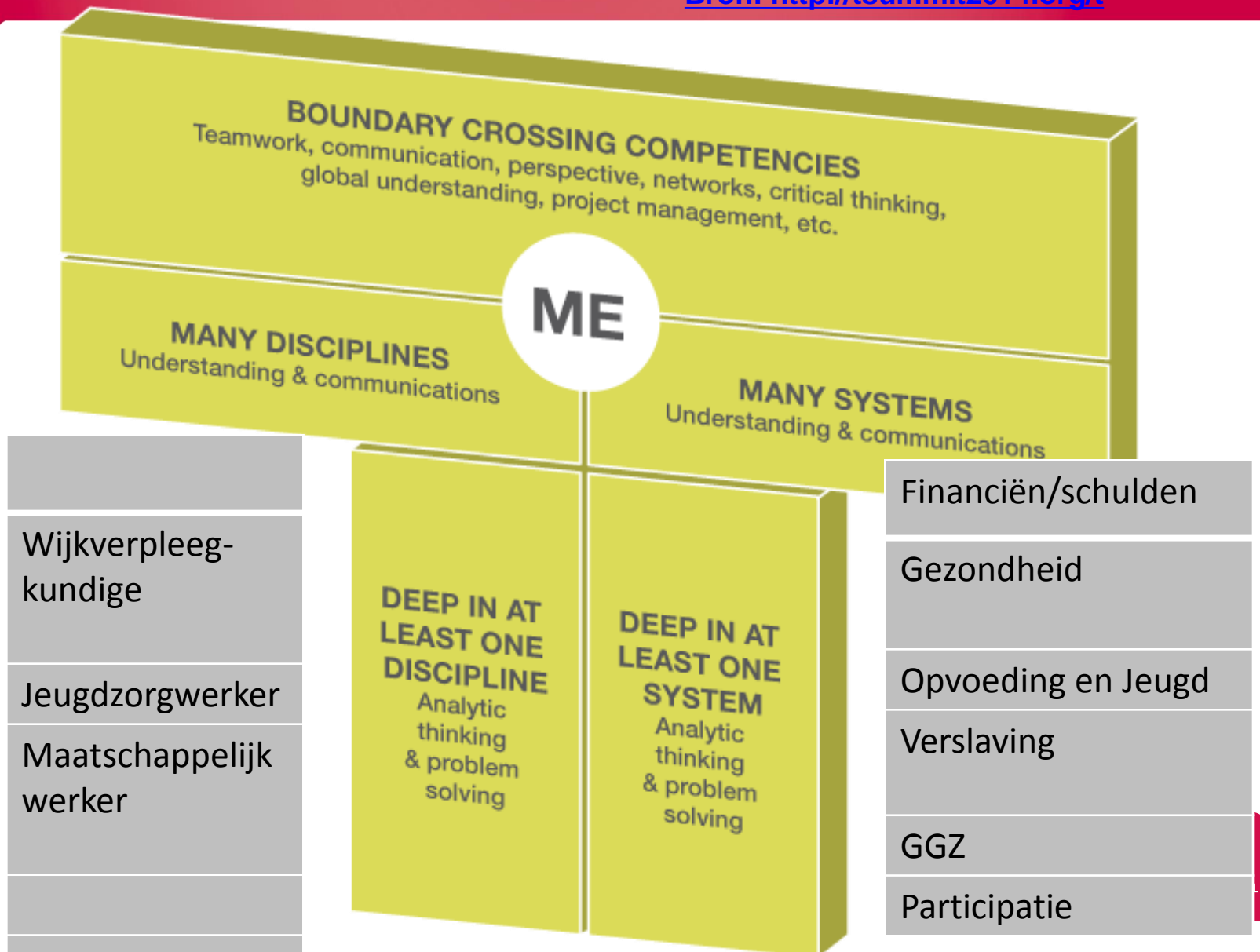
# Professionele vormen: De reflectieve professional

- ▶ Bewust kijken naar de ervaring;
- ▶ die kritisch analyseren;
- ▶ en de intentie hebben er iets van te leren

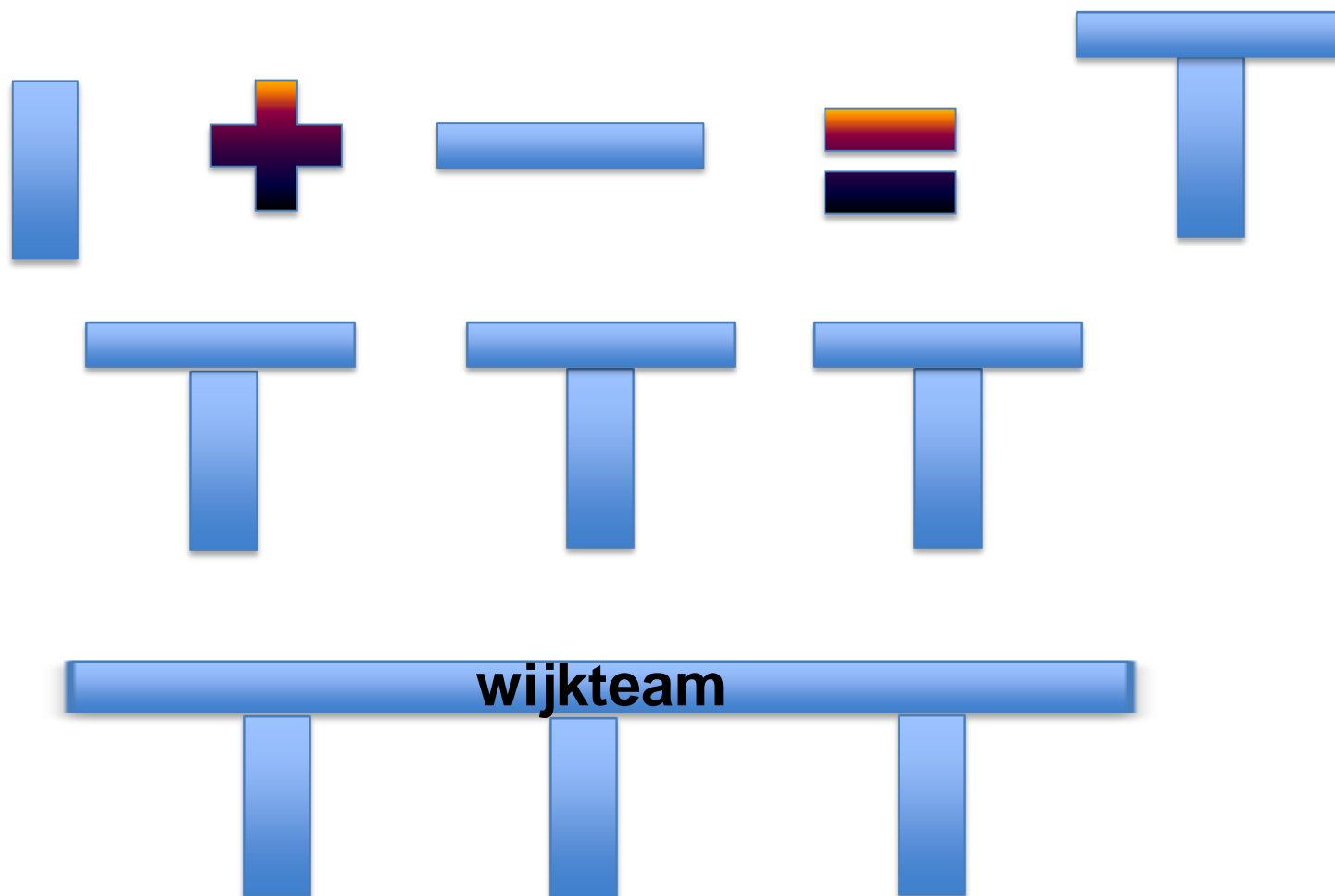


# Professionele vormen: T shaped professional

Bron: <http://tsummit2014.org/t>



# Proces in beeld.....

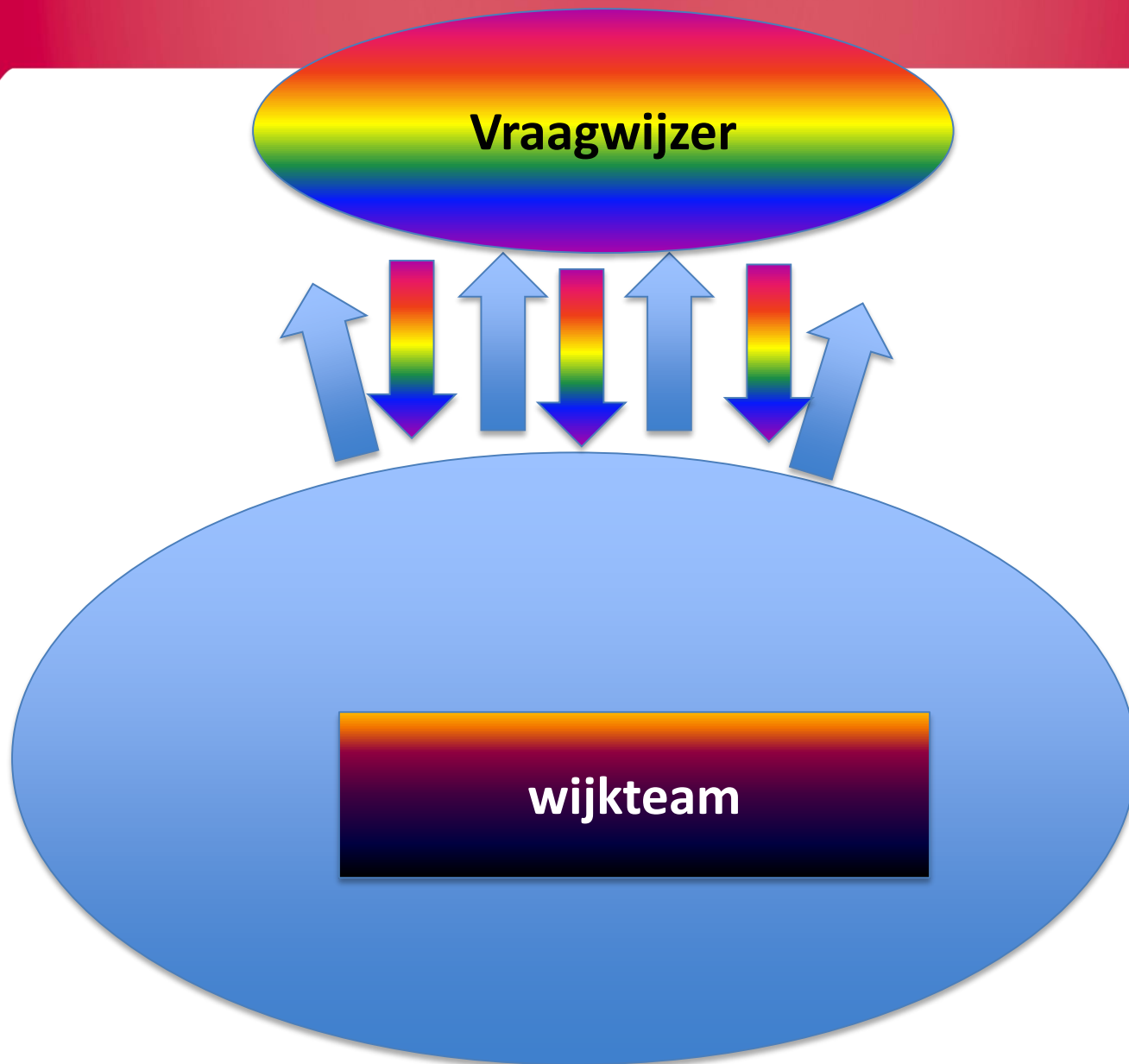


# Het team of de werker als generalist??

**Generalist/ T shaped naar buiten**







## Handreiking professioneel ondersteunen

## Competenties maatschappelijke ondersteuning



### Eigen kracht versterken

- Versterkt eigen kracht en zelfregie
- Stimuleert verantwoordelijk gedrag

### Op de vraag af

- Is zichtbaar en gaat op mensen af
- Verheldert vragen en behoeften

### Binden en verbinden

- Verbindt gezamenlijke en individuele aanpak
- Stuurt aan op betrokkenheid en participatie

### Integraal werken

- Werkt samen en versterkt netwerken
- Beweegt zich in uiteenlopende systemen

### Signaleren en agenderen

- Doorziet verhoudingen en anticipeert op veranderingen
- Benut professionele ruimte en is ondernemend

# 1. Eigen kracht versterken: Empowerment

**Het versterken van de  
persoonlijke kracht:  
Fysiek-persoonlijk-sociaal.**



*De mens heeft de kracht om problemen op te lossen en heeft macht over zijn eigen leven.*

# Omschrijving van EMPOWERMENT

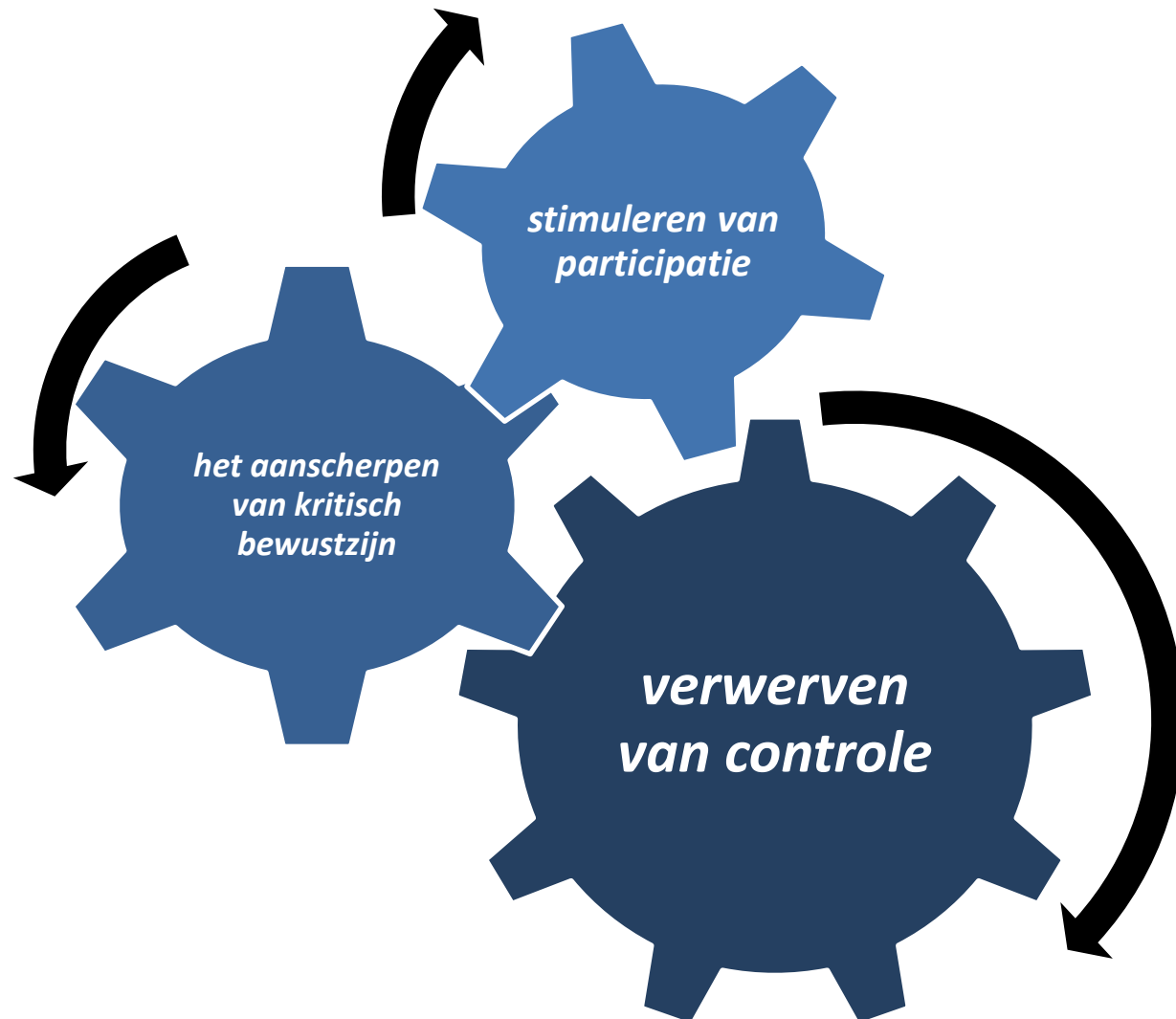
*"Empowerment is een proces van versterking waarbij individuen, organisaties en gemeenschappen greep krijgen op de eigen situatie en hun omgeving en dit via het verwerven van controle, het aanscherpen van kritisch bewustzijn en het stimuleren van participatie".*

Bron: *Lexicon van Empowerment* Prof. Dr. Tine Regenmortel (P.12)  
*Marie Kamphuislezing 2011*

# EMPOWERMENT richt zich op:

*"het versterken van personen en groepen met als doel dat iedereen een volwaardige plek heeft in de samenleving. Sociale inclusie staat voorop, maar wel met een duidelijk geloof in en appèl op de eigen krachten van burgers. Dit geldt in het bijzonder voor maatschappelijk kwetsbare groepen bijvoorbeeld....."*

Bron: *Empowerment en participatie van kwetsbare burgers*  
Prof. Dr. Tine Regenmortel (Red.) (P. 9 en 10)



## 2. Op de vraag af



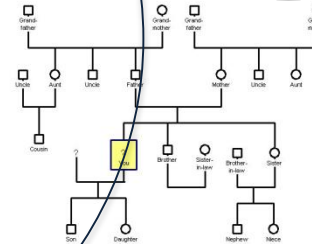
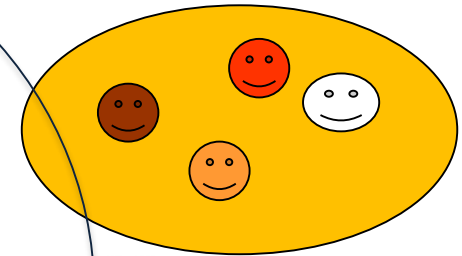
<http://www.presentie.nl/video/presentie-toegelicht/item/4-mijn-eerste-video>



# 3. Binden en verbinden

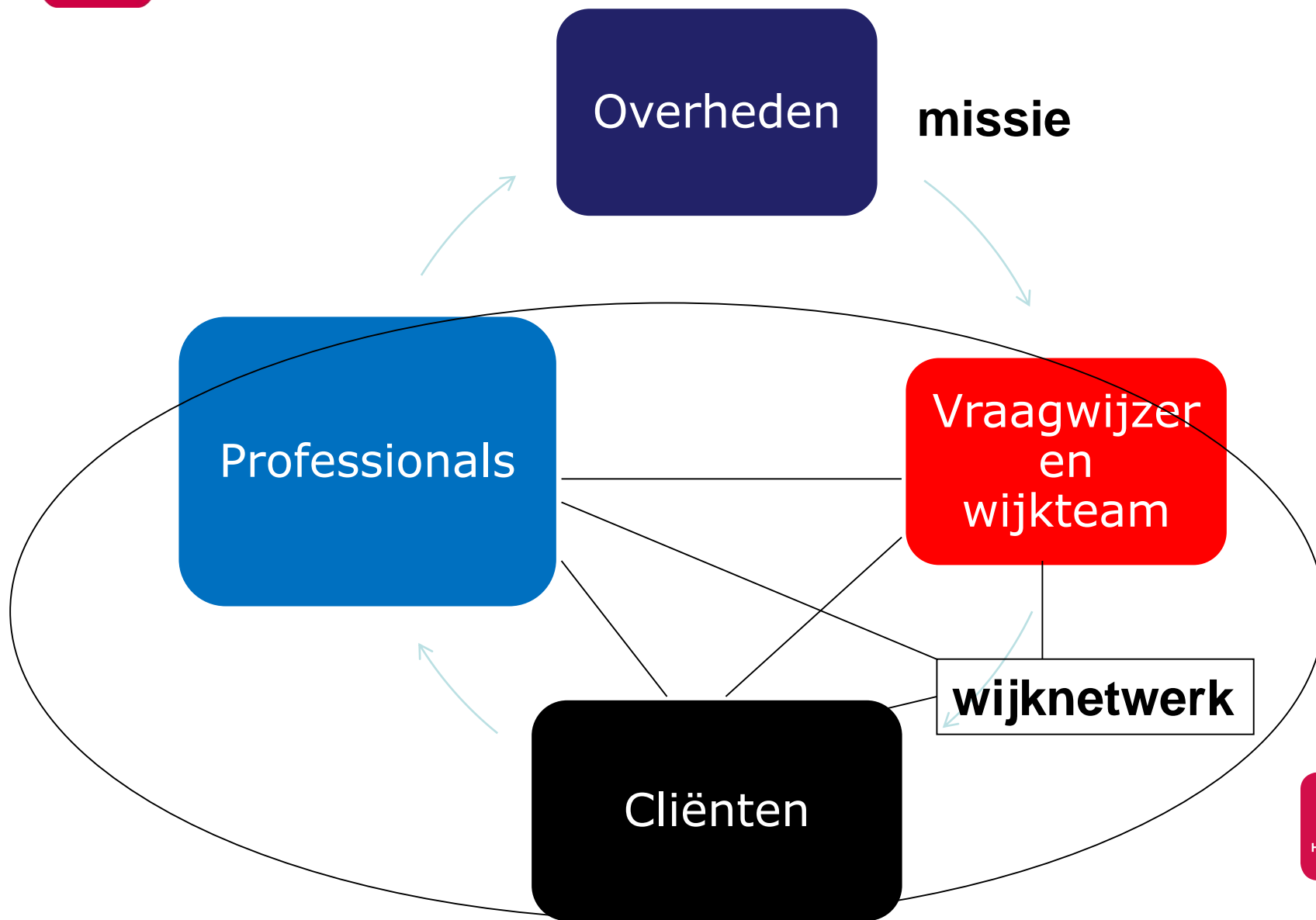


**Circulaire  
invloed  
op elkaar.**

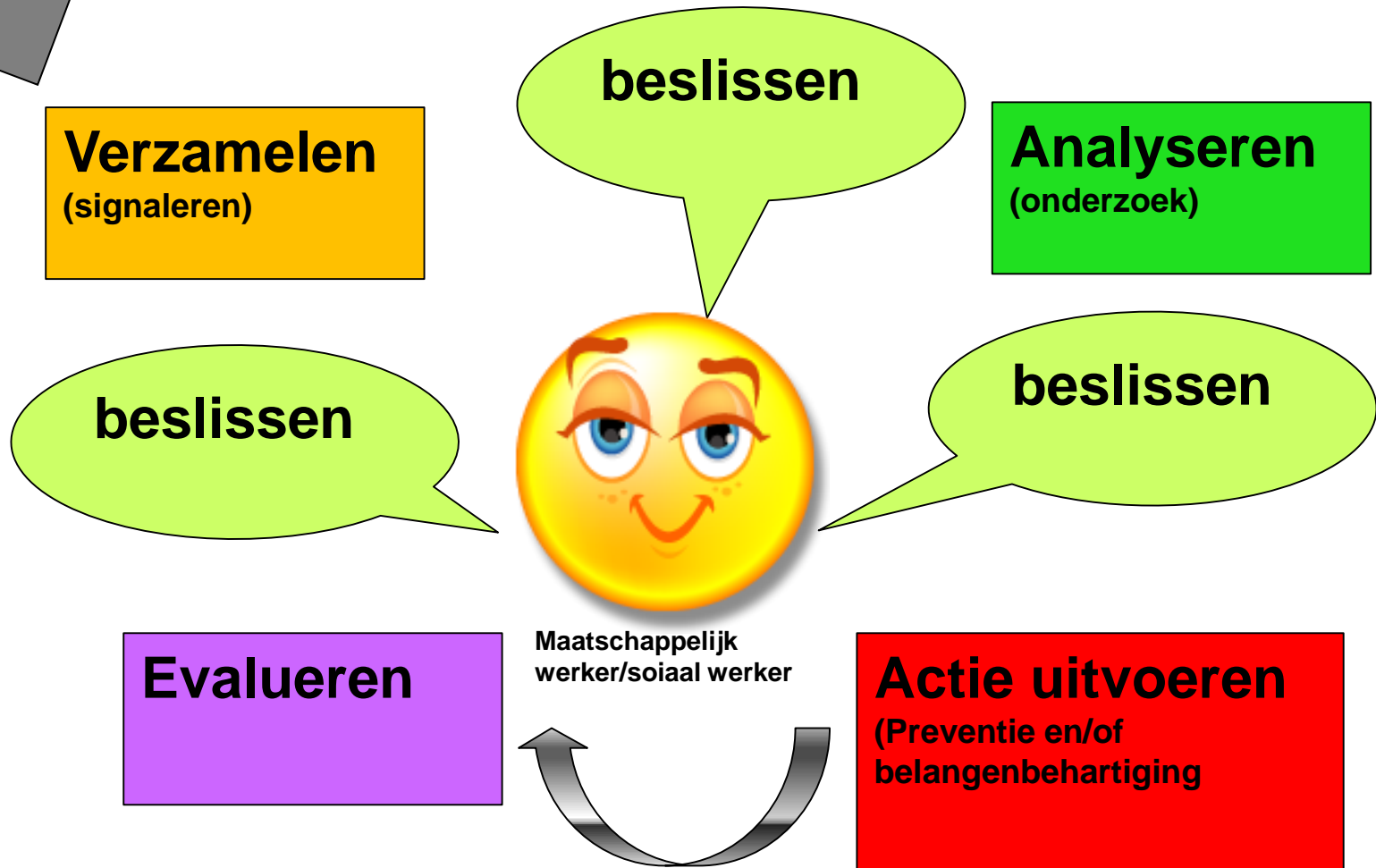




# 4. Integraal werken



# 5. Signaleren en agenderen



Bron: Margo Scholte *Opgelet!*

# Het signaleringsgebouw



Bron: "Outreached werkt"

Dr. Lia van Doorn ea

# Het signaleringsgebouw

<b>5e</b>	<b>Vindplaatsgericht werken</b>
<b>4e</b>	<b>Systematisch verzamelen van indicatoren</b>
<b>3e</b>	<b>In bestaande (informele en formele) signaleringsnetwerken participeren of deze opzetten en verbinden</b>
<b>2e</b>	<b>Telefonische meldingen verzamelen</b>
<b>1e</b>	<b>Signaleren van dreigende uitvallers binnen het eigen cliëntenbestand</b>
<b>Souterrain</b>	<b>Niet zelf signaleren of (gemelde) signalen negeren</b>

# Praktijkgericht onderzoek

## ***Praktijk:***

- Diverse professionals in de praktijk



## ***Hogescholen:***

- Opleidingen & Kenniscentra
- Onderzoekers, docenten en studenten

Kenmerkend voor actieonderzoek is volgens Coghlan en Brannick dat de deelnemers in samenwerking herhaaldelijk cycli van planning, actie en evaluatie doorlopen.

<http://www.socialevraagstukken.nl/site/2015/01/20/kom-uit-de-ivoren-toren-welkom-in-de-nieuwe-wereld/>

<http://www.socialevraagstukken.nl/site/2015/03/28/maak-het-niet-te-ingewikkeld/>

# WMO reflectietool

<http://professionals.wmoreflectietool.nl/home/>



# overtref jezelf

